

# Delta Pro

Chaudières au gaz ou fioul

Chaudières polyvalentes  
gaz ou fioul

Echangeur accumulateur  
de type Tank-in-Tank avec  
ballon interne en acier  
inoxydable

Grande surface  
d'échange pour un  
réchauffement rapide.

Chambre de combustion  
refroidie par eau



Gaz ou fioul



*excellence in hot water*



# Delta Pro - Delta Pro V

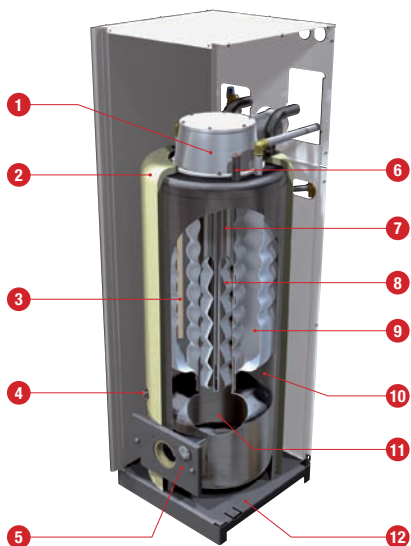
## ECHANGEUR ACCUMULATEUR DE TYPE "TANK-IN-TANK"

Le ballon interne de type annulaire est construit en acier inoxydable Chrome/Nickel 18/8 et dispose d'une grande surface d'échange de chaleur afin de réchauffer rapidement l'eau sanitaire. Il est ondulé sur toute sa hauteur par un procédé de fabrication exclusif et est entièrement soudé à l'argon suivant le procédé TIG (Tungsten Inert Gas).

## CIRCUIT DES GAZ DE COMBUSTION

- **Les tubes de fumée:**  
Les différents modèles Delta Pro comportent, selon la puissance, 4 ou 8 tubes de fumée en acier d'un diamètre intérieur de 64 mm. Chacun des tubes est équipé d'un turbulateur en acier spécial destiné à améliorer l'échange thermique et à réduire la température des fumées.
- **La chambre de combustion étanche:**  
La chambre de combustion des modèles Delta Pro est entièrement refroidie par eau.

## CARACTÉRISTIQUES TECHNIQUES



- Le corps de la chaudière est entièrement isolé par projection d'une mousse de polyuréthane à haut coefficient d'isolation thermique. Ce procédé ne donne pas lieu à émissions de CFC.
- La chaudière est revêtue d'un habillage en acier soumis à un procédé de dégraissage et de phosphatation avant d'être peint par projection de peinture et cuit au four à 220°C.
- Le corps de chauffe contenant le fluide primaire est réalisée en acier STW 22 de forte épaisseur. Celui-ci est testé sous pression de 4.5 bar (Pression de service maximale = 3 bar).

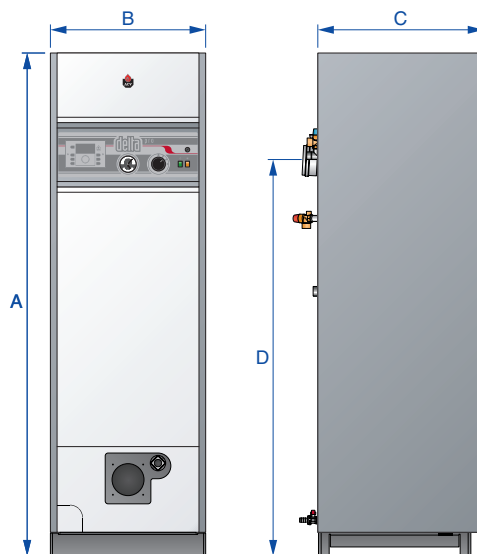
1. Réduction cheminée avec accès aisé pour l'entretien
2. Isolation en mousse de polyuréthane rigide
3. Plonge en PVCC avec diffuseur d'eau froide sanitaire
4. Bulbe du thermostat de réglage et du thermomètre
5. Porte foyer avec isolation en fibre céramique réfractaire
6. Bulbe du thermostat limite 95°C et du thermostat de sécurité à réarmement manuel
7. Tubes de fumée
8. Turbulateurs
9. Ballon préparateur d'eau chaude sanitaire "Tank-in-Tank" en acier inoxydable
10. Circuit primaire (chauffage)
11. Chambre de combustion
12. Socle de la chaudière



Kit cheminée concentrique (ventouse) - en option

TYPE		25	45	55	25V	45V
Combustible	type	Gaz naturel ou propane (G) - Fioul (F)				
Débit calorifique	kW	27,9	50	61	27,9	50
Puissance nominale utile	kW	25	45	55	25	45
Capacité totale	L	158	127,5	151	158	127,5
Capacité primaire	L	83	62,5	68	83	62,5
Raccordement sanitaire	Ø	3/4"	3/4"	3/4"	3/4"	3/4"
Raccordement chauffage	Ø	1"	1"	1"	1"	1"
Raccordement cheminée [G]	Ø mm	100	100	100	100/150	100/150
Surface de chauffe	m <sup>2</sup>	1,59	1,99	2,46	1,59	1,99
Dimensions	A	mm	1760	1760	1760	1760
	B	mm	540	540	540	540
	C	mm	584	584	584	584
	D	mm	1386	1386	1586	1386
Poids à vide	kg	145	168	200	145	168
Brûleur	Gaz	BG 2000 S		BG 2000 S	BG 2000 SV	BG 2000 SV
	Fioul	BMV1	BMV2	BMV2	BMV1V	BMV2V
Raccordement fumées (gaz)		B23 B23P	B23 B23P	B23 B23P	B23 - B23P - C13 - C33 C43 - C53 - C83	
Raccordement fumées (fioul)		B23	B23	B23	B23 - C13 - C33	
Raccordement gaz [F]	Ø	3/4"	3/4"	3/4"	3/4"	3/4"
Débit gaz G20 - 20 mbar	m <sup>3</sup> /h	2,95	5,29	6,45	2,95	5,29
Débit gaz G25 - 25 mbar	m <sup>3</sup> /h	3,43	6,15	7,51	3,43	6,15
Débit gaz G31 - 37-50 mbar	m <sup>3</sup> /h	1,14	2,05	2,50	1,14	2,05

PERFORMANCES		25	45	55	25V	45V
Débit de pointe à 40°C	L/10'	268	316	362	268	316
Débit de pointe à 40°C	L/60'	806	1284	1533	806	1284
Débit continu à 40°C	L/h	645	1161	1405	645	1161
Temps de recharge à 60°C	min	32	16	16	32	16



REVENDEUR

ACV décline toute responsabilité consécutive à toute inexactitude de transcription ou d'impression du présent document. Dans un souci d'amélioration permanente de ses produits, ACV se réserve le droit de modifier les caractéristiques techniques et les équipements de ses produits sans notification préalable.



ACV BELGIUM nv/sa  
Kerkplein, 39  
B-1601 RUIJSBROEK  
TEL. : +32 (0) 2 334 82 40  
FAX : +32 (0) 2 334 82 59  
E-MAIL: belgium.info@acv.com  
www.acv.com